

**УТВЕРЖДАЮ**  
Исполнительный директор

\_\_\_\_\_ А.Н. Рыбаков

Ассоциация

«Инновационный территориальный электротехнический кластер Чувашской Республики»

# Функциональная карта Инновационного территориального электротехнического кластера Чувашской Республики

**Участник кластера**

1. ООО «ЭлекКом Логистик»
2. ООО НПП «ЭКРА»
3. ЗАО «Чебоксарский электроаппаратный завод»
4. ООО «Релематика»
5. ООО «НПП Бреслер»
6. ООО «НПП «Динамика»
7. ООО «Завод Энергомаш»
8. АО «НПО «Каскад»
9. ООО «Завод инновационных технологий»
10. ООО «ГК Ортис»
11. ООО ПЦ «ЭКРА»

**Инфраструктура кластера**

12. ОАО «Корпорация развития Чувашской Республики»
13. Агентство по поддержке малого бизнеса в Чувашской Республике
14. ФГБОУ ВО «ЧГУ им. И.Н. Ульянова»
15. ООО «АЭН ЧР»
16. МЦК – ЧЭМК Минобразования Чувашии
17. ФГБОУ ВПО «Марийский государственный университет»

**УСЛОВНЫЕ ОБОЗНАЧЕНИЯ**

 - Специализированная организация

-  - Крупные производственные предприятия
-  - Средние производственные предприятия
-  - Малые производственные предприятия
-  - Образовательные организации
-  - Прочие организации

**Схема территориального размещения промышленного кластера**

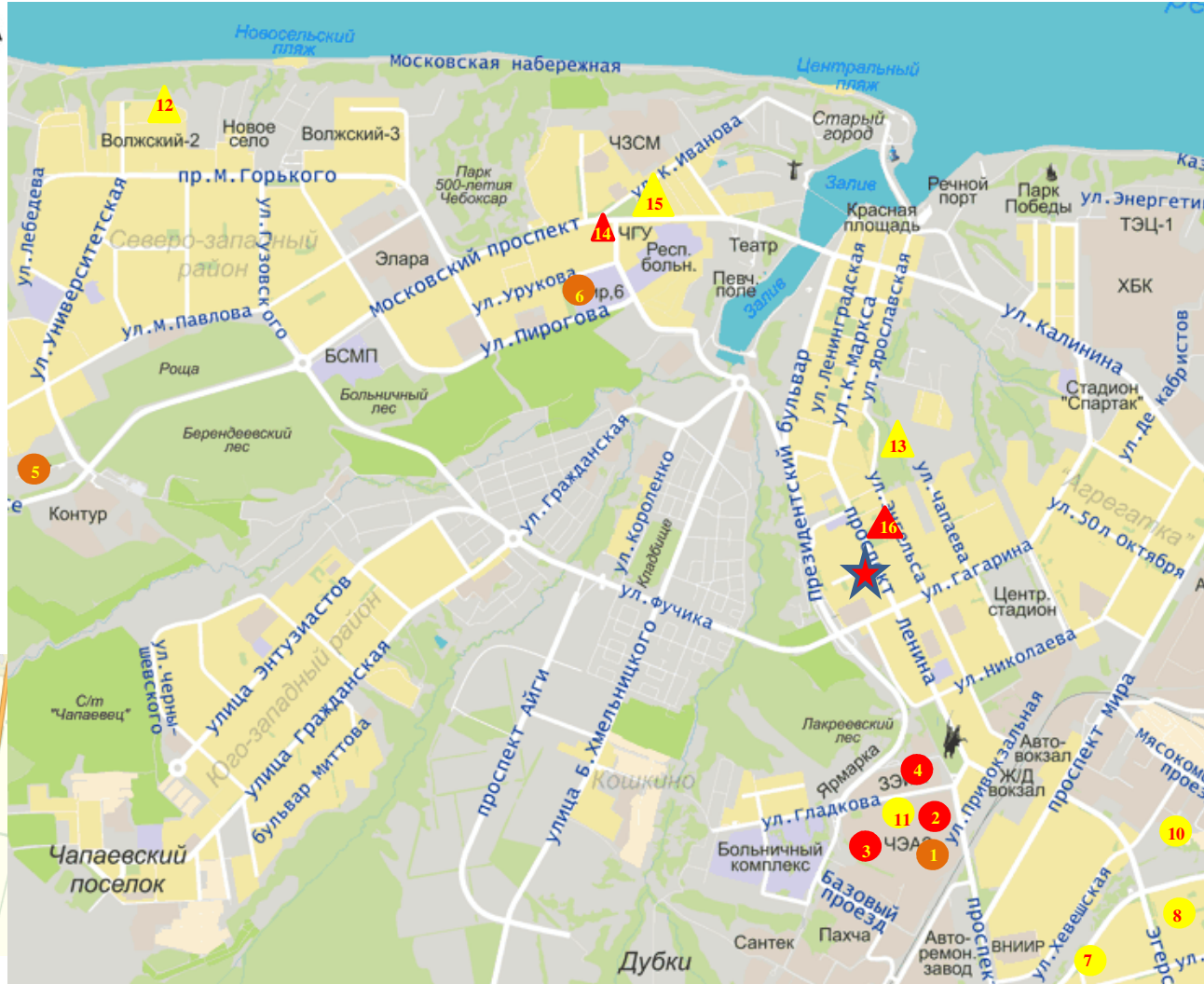
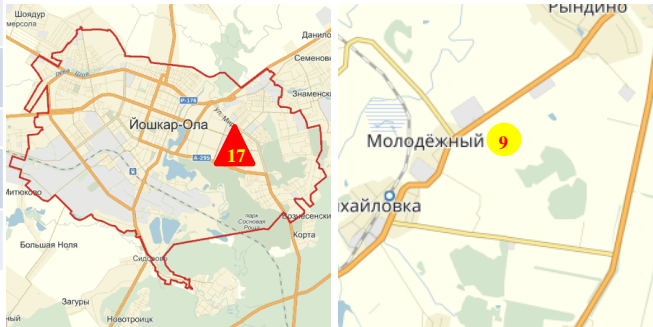
**г. Чебоксары**

**ЧУВАШСКАЯ РЕСПУБЛИКА**

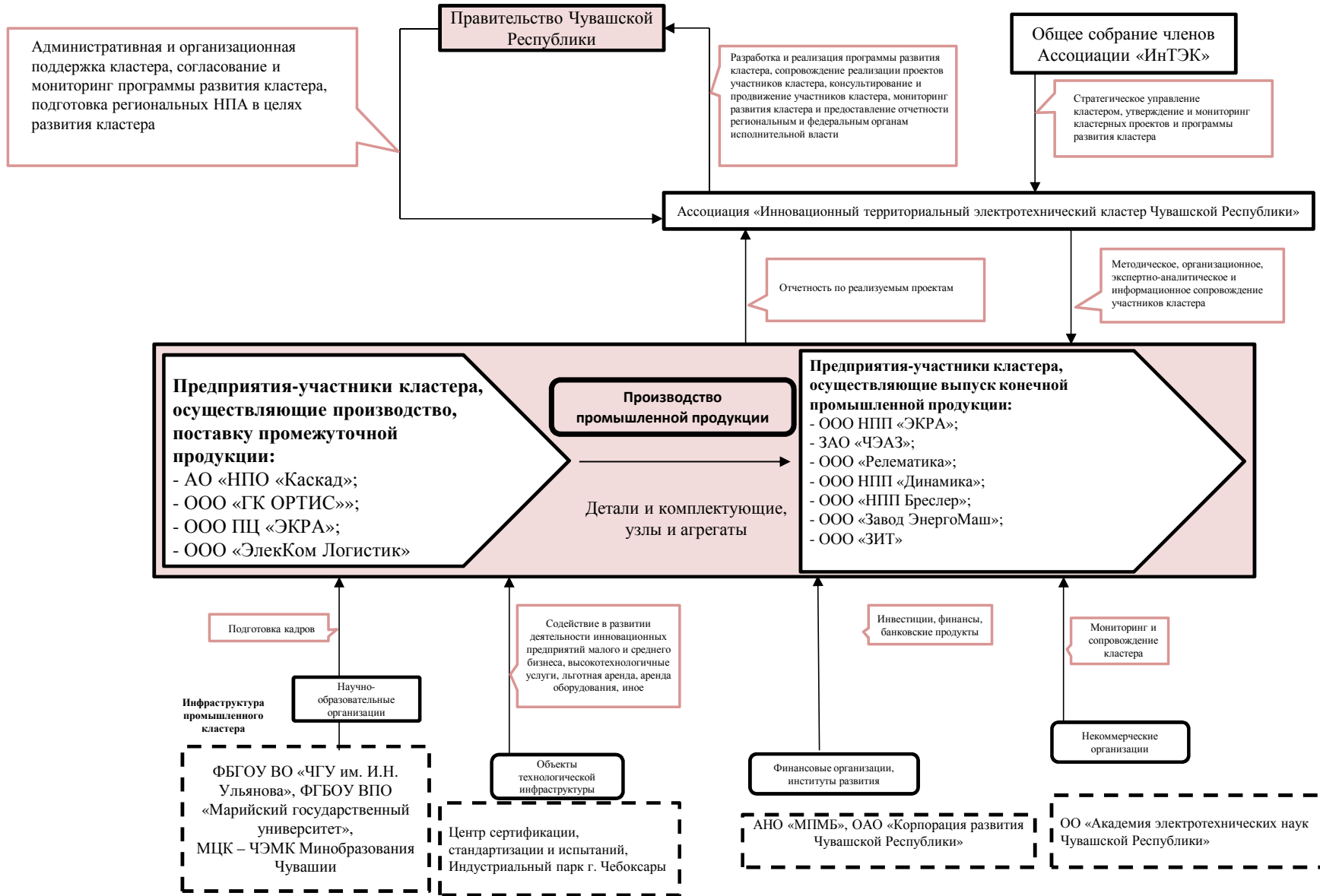


**г. Йошкар-Ола**

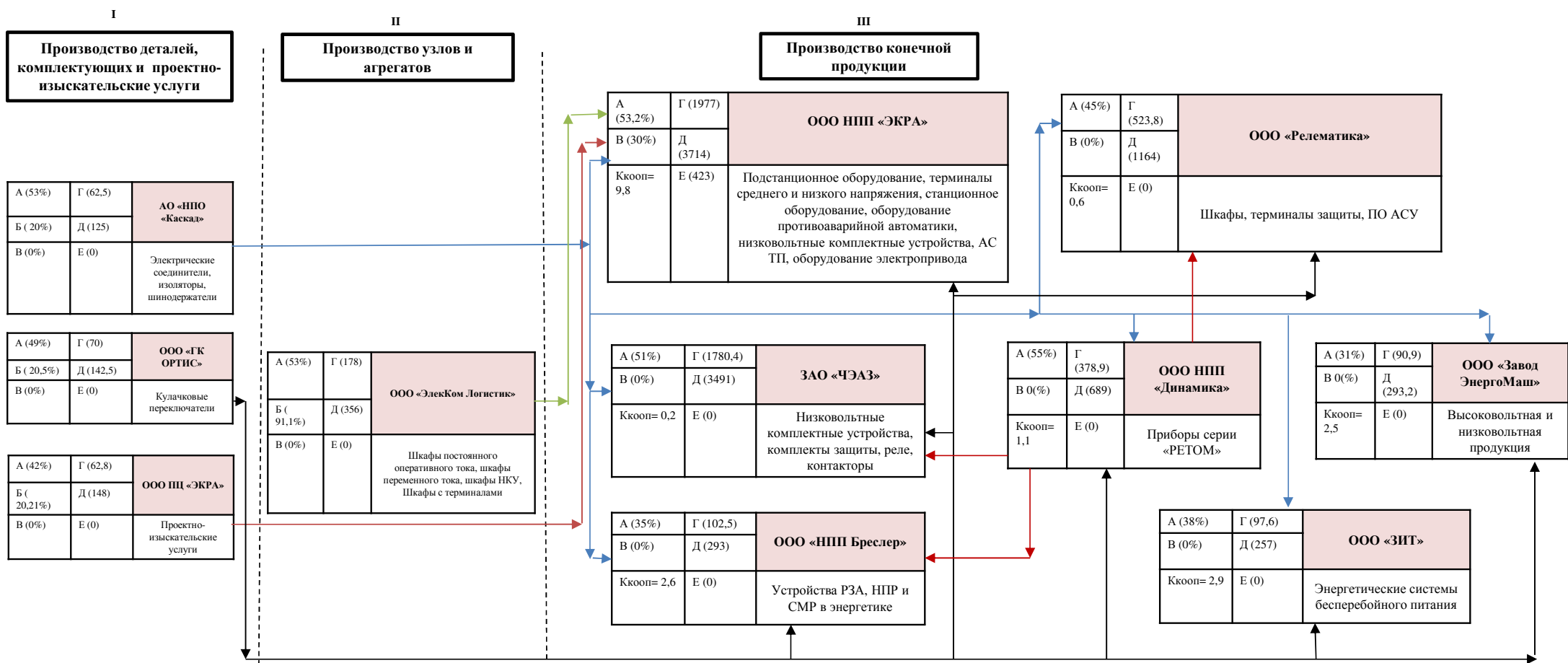
**Цивильский район**



## Схема организационной зависимости участников и инфраструктуры промышленного кластера



## Схема производственно-технологической кооперации промышленного кластера



I – этап производственного передела

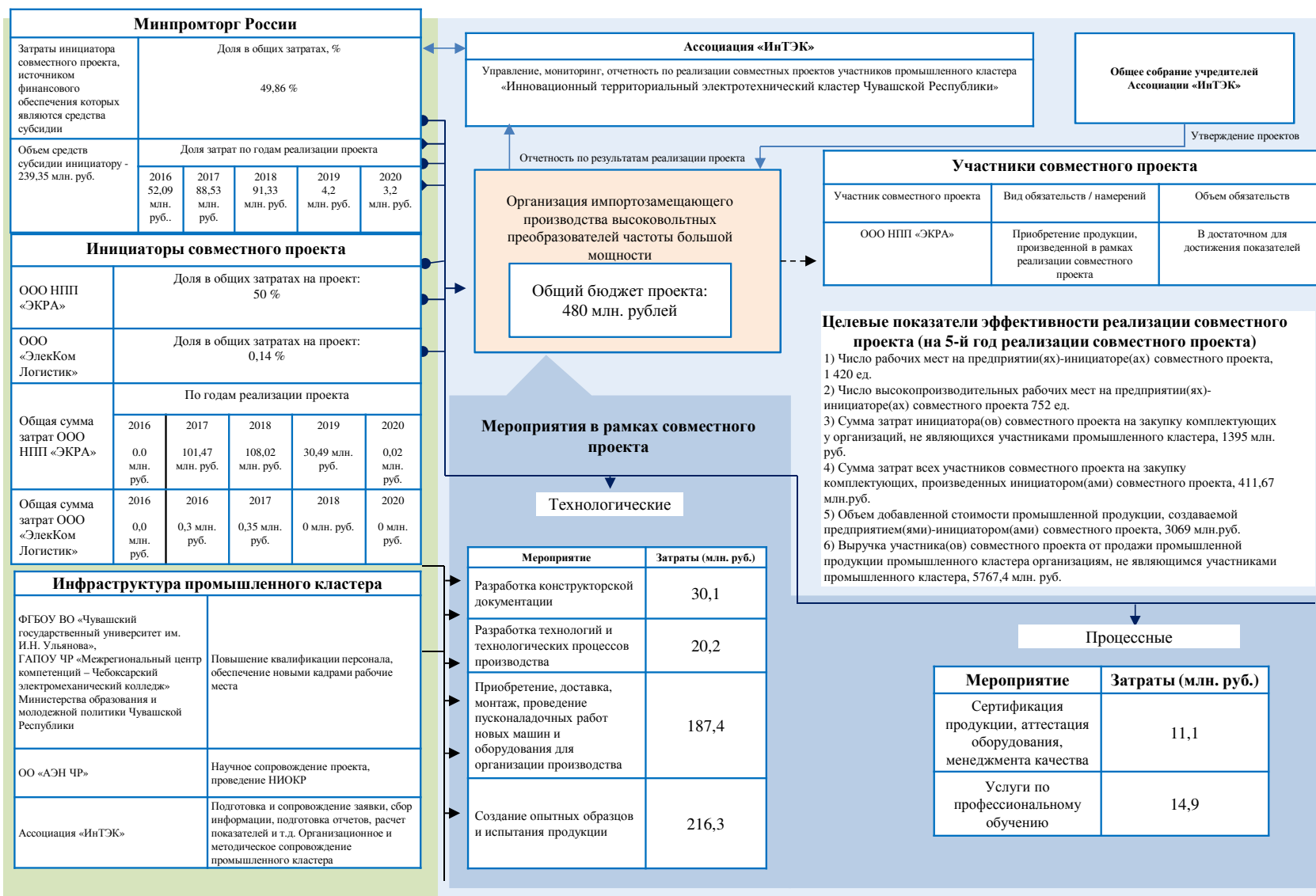
А – Доля добавленной стоимости, создаваемой предприятием в рамках данной производственно-технологической цепочки, в общем объеме отгруженных товаров собственного производства, %  
 Б – Доля отгруженных предприятием в рамках данной производственно-технологической цепочки товаров собственного производства, выполненных работ и услуг собственными силами, используемых другими предприятиями-участниками промышленного кластера, в общем объеме отгруженных предприятием товаров собственного производства, выполненных работ и услуг собственными силами, %  
 В – Доля расходов предприятия в рамках данной производственно-технологической цепочки на импортные сырье, материалы, покупные изделия, в общем объеме расходов на приобретение сырья, материалов, покупных полуфабрикатов и комплектующих изделий для производства и продажи продукции (товаров, работ, услуг), %

### Условные обозначения:

Г – Объем добавленной стоимости, создаваемой предприятием, млн руб.  
 Д – Объем отгруженных предприятием товаров собственного производства, выполненных работ и услуг собственными силами, млн руб.  
 Е – Сумма расходов предприятия на импортное сырье, материалы, покупные изделия, млн руб.

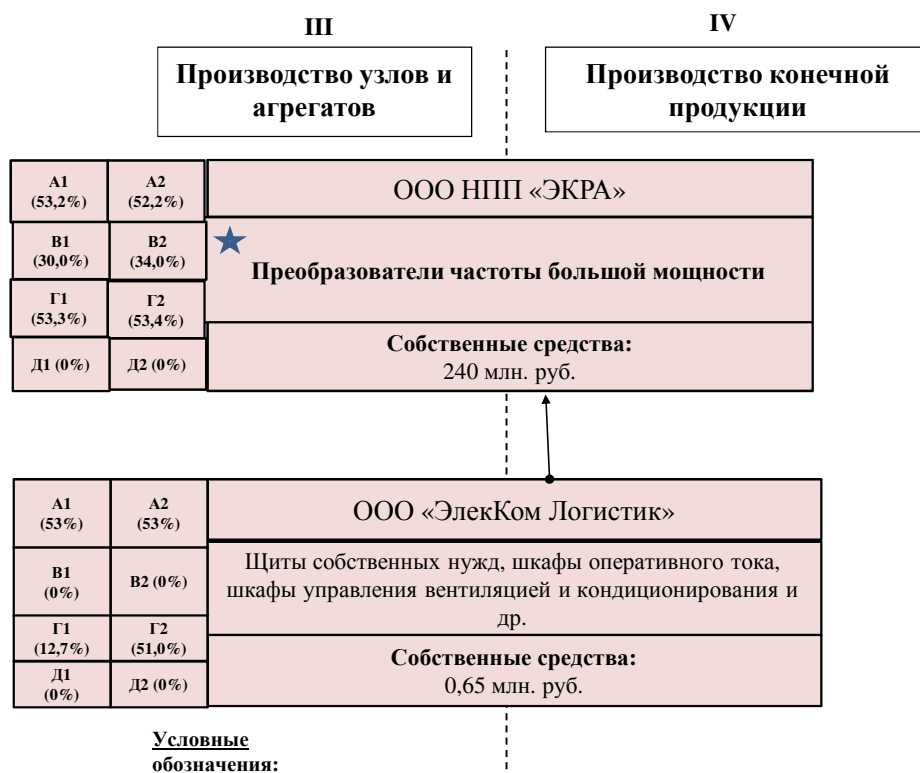
→ Производственные связи (поставщики продукции, оказание услуг, выполнение работ)  
 → Наименование продукции, поставляемой партнерами вне кластера, в том числе импорт (% от общего объема)  
 Ккооп – Коэффициент кооперирования участников промышленного кластера, осуществляющих конечный выпуск промышленной продукции

## Управленческая схема совместного проекта «Организация импортозамещающего производства высоковольтных преобразователей частоты большой мощности»



**Условные обозначения:** ●→ Источники финансирования совместного проекта ◆→ Виды затрат в рамках совместного проекта → Отчётность, информационный обмен - - - - - → Промышленная продукция → Инфраструктурная поддержка

**Схема влияния совместного проекта «Организация импортозамещающего производства высоковольтных преобразователей частоты большой мощности»**



**Условные обозначения:**

- I – этап производственного передела
- A – Доля добавленной стоимости, создаваемой предприятием в рамках данной производственно-технологической цепочки, в общем объеме отгруженных предприятием товаров собственного производства, выполненных работ и услуг собственными силами, %
- B - Доля отгруженных предприятием товаров собственного производства, выполненных работ и услуг собственными силами, используемых другими предприятиями-участниками промышленного кластера, в общем объеме отгруженных предприятием товаров собственного производства, выполненных работ и услуг собственными силами, %
- B - Доля расходов предприятия на импортные сырье, материалы, покупные изделия, в общем объеме расходов на приобретение сырья, материалов, покупных полуфабрикатов и комплектующих изделий для производства и продажи продукции (товаров, работ, услуг), %
- Г – Доля высокопроизводительных рабочих мест в среднесписочной численности предприятия, %
- Д – Доля экспорта товаров собственного производства, выполненных работ и услуг собственными силами в общем объеме отгруженных предприятием товаров собственного производства, выполненных работ и услуг собственными силами, %
- 1,2 – Соответствующие показатели до и после реализации проекта

- Производственные связи (поставщики продукции, оказание услуг, выполнение работ)
- ◆→ Наименование продукции, поставляемой партнерами вне кластера, в том числе импорт (% от общего объема)
- Создаваемые в результате реализации совместного проекта новые производства или новые производственно-технологические связи
- Ккооп - Коэффициент кооперирования участников промышленного кластера, осуществляющих конечный выпуск промышленной продукции (определяется как отношение стоимости комплектующих и покупных изделий, полуфабрикатов, поступающих от поставщиков из числа участников кластера, кооперирующихся с данным предприятием, к себестоимости товарной продукции)
- ★ Продукты из отраслевых планов по импортозамещению Минпромторга России и иных федеральных органов исполнительной власти